

ACTUALIZACIÓN DEL PROYECTO EJECUTIVO PARA LA RECTIFICACIÓN Y ENCAUZAMIENTO DEL RÍO NAZAS, MUNICIPIO DE LERDO, GÓMEZ PALACIO, DURANGO Y TORREÓN, FRANCISCO I. MADERO, MATAMOROS Y SAN PEDRO DE LAS COLONIAS, COAHUILA.

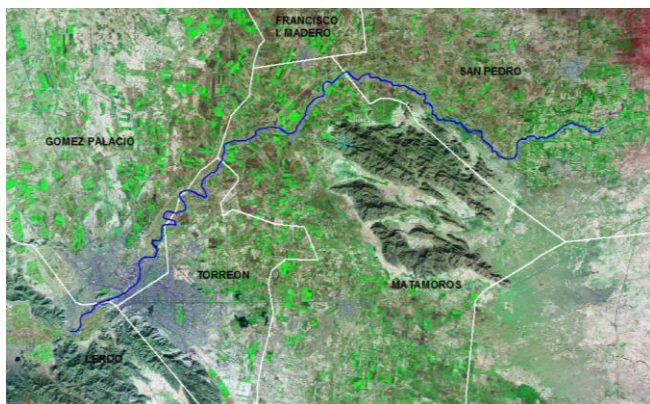


Año de ejecución: 2009

N° de contrato SGIH-OCCCN-RL-09-P-031-RF-LP

Dependencia contratante: CONAGUA. Organismo de Cuenca Cuencas Centrales del Norte

La zona de estudio se ubica en la Región Hidrológica No 36, específicamente en la cuenca del río Nazas en su parte más baja. Políticamente se localiza en un tramo donde el río Nazas representa el límite estatal entre Coahuila y Durango



El objetivo del estudio es:

Actualizar el proyecto ejecutivo de rectificación y encauzamiento del Río Nazas, en una longitud de 90 kilómetros, tramo presa derivadora San Fernando – Puente San Miguel.

Las principales actividades desarrolladas son:

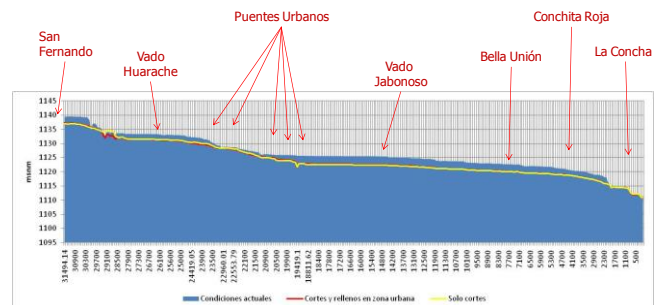
Levantamiento Aerofotogramétrico

Geotecnia.

Hidrología.

Hidráulica fluvial.

RESUMEN Sección 200 m zona urbana y cortes en resto de longitud



Altura de bordos para un período de retorno de 5 años

