

# ESTUDIO DE PIEZOMETRÍA E INTERPRETACIÓN DE LOS DATOS PIEZOMÉTRICOS DE LA RED DE MONITOREO DEL ACUÍFERO VALLE DE TEHUACÁN EN EL ESTADO DE PUEBLA.

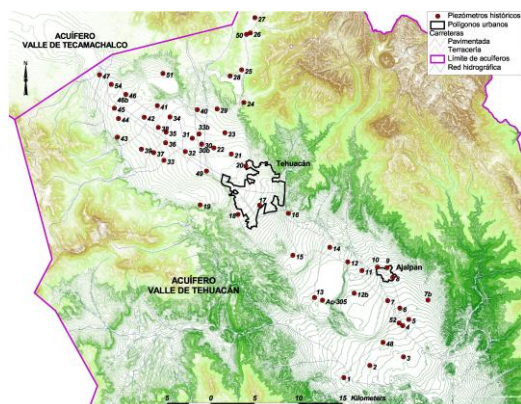


Año de ejecución: 2011

N° de contrato COTAS-2011-01-TEHUACAN

Dependencia contratante: COTAS Acuífero Valle de Tehuacán

El acuífero Valle de Tehuacán cuenta con una red piezométrica integrada por 58 piezómetros.



Los mayores abatimientos se localizan en los pozos 26 (Chapulco), 8 (Cd. Ajalpan), 45 (Tepanco de López), 42 (entre las localidades de Tepanco de López y San Cristóbal Tepeteopan), 50 (Chapulco) y 24 (Santiago Miahuatlán), en estas zonas el abatimiento medio anual fue de -1.76, -1.51, -1.44, -1.32, -1.13 y -1.04 metros por año, respectivamente. Mientras el único pozo donde se observó una recuperación fue el pozo 17 (Cd. Tehuacán), en donde la recuperación media anuales fue de 0.09 m/año.

La evolución media del nivel estático para el periodo 2000 - 2011, indica un abatimiento medio acumulado para toda la zona de -4.66 m, con una velocidad de abatimiento medio anual de -0.42 m/año.

