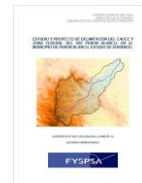


ESTUDIO TÉCNICO PARA LA DELIMITACIÓN DEL CAUCE Y ZONA FEDERAL DEL RÍO PEÑÓN BLANCO, MUNICIPIO DE PEÑÓN BLANCO, ESTADO DE DURANGO.



Año de ejecución: 2012

N° de contrato:

Dependencia contratante: Organismo de Cuenca, Cuencas Centrales del Norte

El río Peñón Blanco nace en la Sierra de Gamón a una elevación máxima de 2,544 msnm, durante su recorrido en dirección noreste sus afluentes principales son los arroyos El Saucito y Las Víboras, hasta llegar a poblado La Concha, continúa en esta dirección hasta Peñón Blanco, la longitud que recorre desde su origen a esta población es de aproximadamente 36.8 km. con un desnivel de 865.0 m. Aguas abajo recibe por la margen derecha los arroyos Guajotita y El Álamo.



Objetivo del estudio:

Delimitar el cauce y la zona federal, con fundamento en La Ley de Aguas Nacional y su Reglamento, del río Peñón Blanco en una longitud aproximada de 2.7 km, ubicado en el municipio de Peñón Blanco, Durango, con base en estudios fotogramétricos, hidrológicos y del funcionamiento hidráulico del cauce en las condiciones naturales, para definir el nivel de aguas máximas ordinarias y la zona federal, esto con el fin de disminuir daños y riesgos a los inmuebles y evitar asentamientos humanos aledaños.

Los trabajos relevantes realizados para el presente

proyecto son:

Informe final

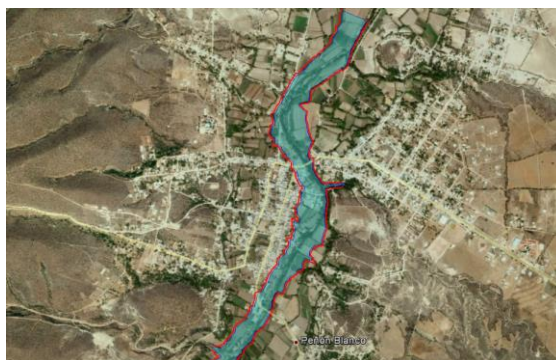
Estudio hidráulico

Estudio hidrológico

Los gastos de diseño calculados para la simulación del flujo son:

Tr	Q Total (m ³ /s)
5	174.71
10	221.85
20	271.87
50	341.49
100	396.30

Los resultados de la simulación para un gasto con período de retorno de 5 años es el siguiente:



Para todos los caudales el Arroyo no se desborda a estas alturas de la cuenca debido a que existe sección hidráulica suficiente, aunque definitivamente para caudales superiores a los 5 años de periodo de retorno se sale del cajón ordinario limitado por los hombros primarios y empieza a inundar zonas aledañas.