

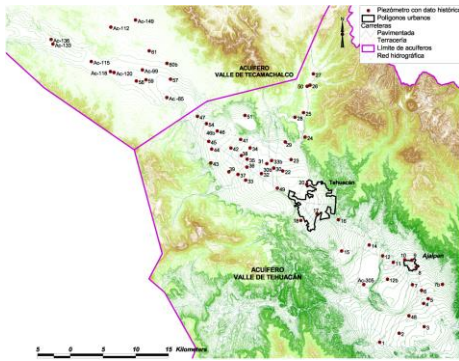
ESTUDIO DE PIEZOMETRÍA E INTERPRETACIÓN DE LOS DATOS PIEZOMÉTRICOS DE LA RED DE MONITOREO DEL ACUÍFERO VALLE DE TEHUACÁN EN EL ESTADO DE PUEBLA 2012



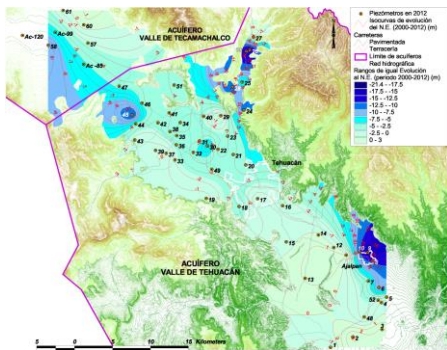
Año de ejecución: 2012

Dependencia contratante: COTAS Acuífero Valle de Tehuacán

El acuífero Valle de Tehuacán cuenta con una red piezométrica integrada por 58 piezómetros.

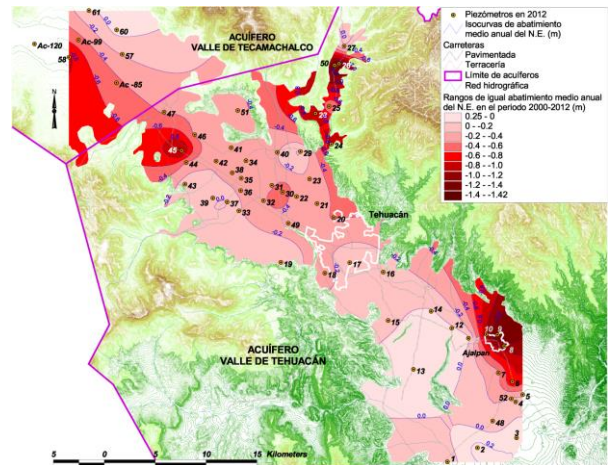


La evolución media del nivel estático para el periodo 2000 - 2012, indica un abatimiento medio acumulado para toda la zona de -3.48 m; cuando en 2000-2011 fue de -4.66 m; es decir en el periodo 2000-2012 fue 1.18 m menos que en el periodo 2000-2011, con una velocidad de abatimiento medio anual en el periodo 2000-2012 de -0.29 m/año, 0.13 m/año menos que en el periodo 2000-2011.



Configuración de la evolución del nivel estático en el periodo 2000 -2012

Los mayores abatimientos se localizan en los pozos 26 (Chapulco), pozos 9 y 8 (Cd. Ajalpan), 45 (Tepanco de López), 28 y 10 (Ajalpan), en estas zonas el abatimiento medio anual fue de -1.47, -1.42, -1.10, -1.13, -1.04 y -0.99 metros por año, respectivamente. Mientras que los pozos donde se observaron recuperaciones del nivel estático fueron los pozos 2, 3, 11 y 60, en donde la recuperación media anual fue de 0.29, 0.19, 0.09 y 0.07 m/año.



Configuración del abatimiento medio anual del nivel estático de 2000 a 2012.

Concluyendo, en el año 2012 se verificó una recuperación de 13 cm en promedio en todo el acuífero, con respecto al año 2011.