

ESTUDIO PARA LA INTEGRACIÓN DE UNA TRAZA DIGITALIZADA, PARA LA GENERACIÓN DE LOS PROGRAMAS DE MONITOREO EN LA VIGILANCIA DE LA CALIDAD DEL AGUA DE LA CIUDAD DE MÉXICO.

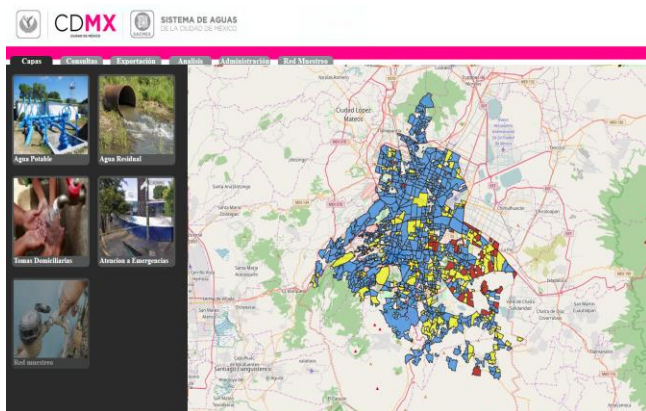


Año de ejecución: 2016

No. de contrato: 0681-10-AE-DT-1-16

Dependencia contratante: Sistema de Aguas de la Ciudad de México

El Wep Mapping o cartografía web es el proceso de diseñar, implementar, generar y servir mapas en internet y sus productos. Algunas de las ventajas de implementar y utilizar esta tecnología es la facilidad de uso que estas ofrecen al estar embebidas en las páginas web como pueden ser geoportales, visores geográficos o aplicaciones más robustas en las cuáles se interactúa con bases de datos y edición de los mismos. El uso de estas tecnologías evita que los usuarios instalen pesados y complicados paquetes de software y solo requerirán un navegador web y una conexión a internet estable.



Objetivos

El objetivo general de este proyecto es crear una red de toma domiciliaria con base a la creación de sectores de muestreo tomando como base el catálogo de colonias reportadas por el INEGI que se encuentran en el catálogo del SACMEX e incorporarlas al Sistema de Información de Calidad del Agua (SICA) y crear sistema de prevención basado en la generación de alertas el cual estará ligado con la información analizada por SACMEX.

- Recopilar, analizar la información existente y ampliar la red de tomas domiciliarias en las nuevas colonias del Distrito Federal y creación de zonas de muestreo en cada delegación.
- Creación funciones para análisis de calidad del agua a nivel crucero. Creación de mapas de evaluación de matemáticas del riesgo. Crear sistemas de prevención basado en alertas.

Conclusiones

La implementación de la red de muestreo a la plataforma web dará múltiples beneficios, como, por ejemplo:

- Poseer una base de datos actualizada que contribuirá a un mejor control.
- Acceso inmediato a la información
- Generación de reportes los cuales serán fundamentales para la toma de decisiones.
- El espacio físico para el almacenamiento de la información será en el servidor lo cual garantiza que solo una sola base de datos del sistema y se tenga un mejor control de la misma.
- La estructura de la base de datos estará diseñada en PostgreSQL, lo que ara al sistema funcionar con robustez garantizado así un mejor desempeño de trabajo y manejo de los datos.
- La interfaz del usuario estará diseñada en Php y java script, logrando así pantallas totalmente amigables, fáciles de utilizar y personalizadas a los requerimientos.