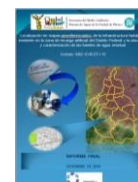


LOCALIZACIÓN EN MAPAS GEOREFERENCIADOS DE LA INFRAESTRUCTURA HIDRÁULICA EXISTENTE EN LA ZONA DE RECARGA ARTIFICIAL DEL DISTRITO FEDERAL Y LA UBICACIÓN Y CARACTERIZACIÓN DE LAS FUENTES DE AGUA RESIDUAL.



Año de ejecución: 2010

N° de contrato 0462-10-IR-DT-1-10

Dependencia contratante: Comisión Estatal. Sistema de Aguas de la Ciudad de México.

Este proyecto se enfoca en la implementación de un Sistema de Información Geográfica (SIG) para la Zona de Recarga Artificial del Distrito Federal (SIGZORA), utilizando la tecnología basada en el programa ArcGIS. Este sistema pretende ser de utilidad a las diferentes áreas del Sistema de Aguas de la Ciudad de México (SACM) y en específico a la Subdirección de Control de Calidad de Agua para ubicar la infraestructura hidráulica a través de herramientas personalizadas que permita interactuar con la cartografía a través de búsqueda por atributo, búsqueda por coordenadas, consultas dirigidas y cruzadas, visualización de fotografías, mapas temáticos, sitios de accesibilidad, simbología especializada, cálculos estadísticos e historial.

estaciones de servicio y lumbreras) que contribuya en la toma de decisiones acerca de la ubicación de futuros proyectos de recarga artificial.

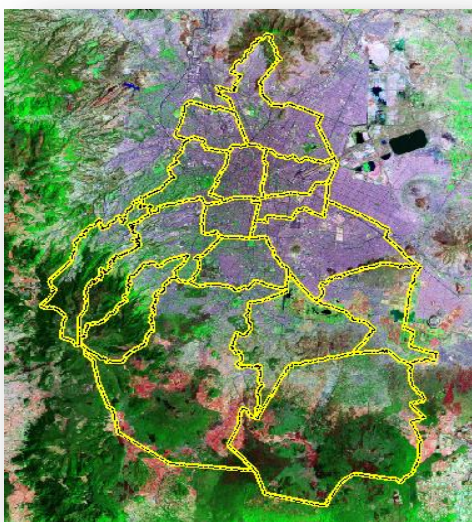


Imagen de satélite de la zona de estudio.



Zona de recarga artificial.

La información almacenada en la versión 1.0 de SIGZORA, consta de un conjunto de coberturas definidas de información hidrogeológica y auxiliar, en escalas 1:250,000, 1:50,000 y 1:10,000, en ArcGIS, junto con sus bases de datos asociadas.

El SIGZORA es un sistema abierto a la incorporación de toda aquella información que se considere de interés, de acuerdo con los objetivos de mismo. Esta nueva información será implementada en el sistema cumpliendo las premisas establecidas de normalización y conformación.

La perspectiva futura más inmediata de SIGZORA implica su inminente difusión vía intranet e Internet, para lo cual deberá sufrir una lógica adaptación. De esta manera se alcanzará el objetivo principal de que tenga acceso a la misma cualquier usuario técnico potencial.

El objetivo del estudio es:

Desarrollar un Sistema de Información Geográfica (SIG) de la Zona de Recarga Artificial, donde se concentre la infraestructura hidráulica (pozos, PP, PTR, lagunas, canales) y su información de calidad del agua asociada, así como sitios en riesgo por contaminación (industrias,

Ficha de resumen de Proyecto.