

ESTUDIO GEOHIDROLOGICO PARA DETERMINAR LA DISPONIBILIDAD DEL ACUIFERO IXCAQUIXTLA, EN EL ESTADO DE PUEBLA.

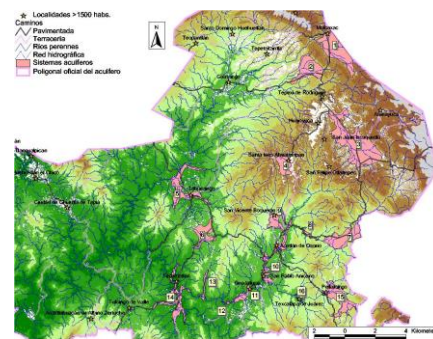


Año de ejecución: 2011

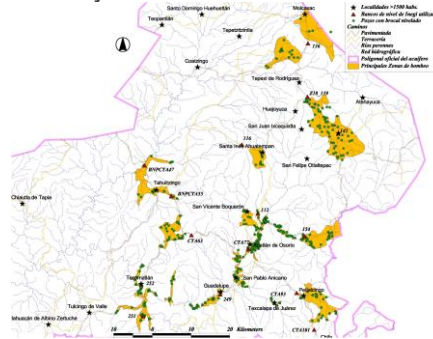
N° de contrato SGT-OCB-PUE-11-E006-150-RF-LP

Dependencia contratante: CONAGUA, Dirección Local Puebla.

El Acuífero Ixcaquixtla se localiza en la porción centro-sur del Estado de Puebla, entre los paralelos 17°51' a 18°57' de latitud Norte y los meridianos 97°37' a 99°07' de longitud Oeste, cubriendo una superficie aproximada de 9,558.61 km².



Se realizaron 474 nivelaciones de brocales, utilizando GPS diferencial y 15 bancos de nivel de INEGI.



El objetivo del estudio es:

Actualizar el conocimiento del número de aprovechamientos de agua subterránea existentes dentro del acuífero de Ixcaquixtla y obtener la configuración piezométrica actual, con el objeto de contar parcialmente con la información técnica necesaria para en una segunda etapa determinar la disponibilidad media anual de agua subterránea.

Se construyeron las configuraciones de isobatas y de isopiezas en las 16 zonas de bombeo, con los datos piezométricos medidos en campo de 216 aprovechamientos seleccionados.

Resultados:

Existen 16 zonas de bombeo que se encuentran alojadas en materiales aluviales de los ríos que los atraviesan.

Se realizaron 837 mediciones de profundidad al nivel estático.

